

My Favorite Life Style

MedCity21

細かなコースが選べる
人間ドックで
万全な健康管理。

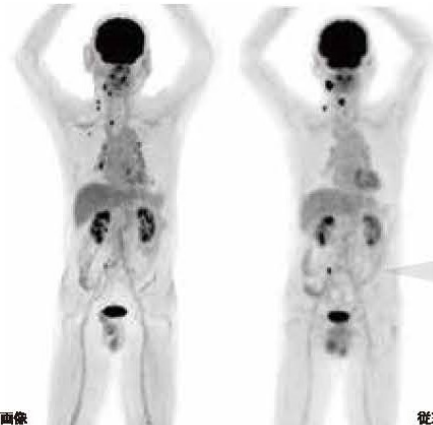
体が資本のビジネスパーソンは、健康管理まできちんとできてこそ一流。一般的な健康診断なら年に一度は受けているだろうが、人それぞれ気になる病気は違うはず。「自分がかかりそうな病気をしっかりと調べたい」と思った時、頼りになるのがMedCity21だ。近鉄「大阪阿倍野橋」駅直結のあべのハルカス内にありアクセスも便利なこのクリニック、実は大阪市立大学医学部附属病院が母体。2014年に公立大学法人として全国で初めて健診事業を行う施設として開設され、大学病院の専門性の高い人材と高度な医療を活かした健診を行う。もちろん病気が見つければ、大学病院や近隣病院との連携により早期の治療が可能だ。

そして同クリニックの何よりの特徴は、健診のコースがきめ細かいこと。生活習慣病に特化して検査するコース、がんを早期に見出すためのコース、老化に焦点を当てたエイジングチェックコース、脳に特化して検査する脳ドックなどがあり、ピンポイントで気になる部分を検査できる。また女性特有の病気に特化したレディースコースは、女性専用フロアで行われることから人気だ。

これらの中でも、特に健康への意識が高い人におすすめなのがエグゼクティブコース。健診施設にある検査機器をフ



PET/CT装置



従来の機械画像

最新機械画像

ル活用し、全身をくまなくチェックする。さらにこれに最新鋭のPET/CT機器でのがん検査をプラスしたコースも。最新の機器では、10mm程度までが限界だった病変検出が5mmまでできる上、がん組織の形や臓器との位置関係も詳しくわかり、早期に的確な治療がしやすい。これらのエグゼクティブコースは1泊2日で行うが、宿泊は大阪マリオット都ホテルで贅沢に。クリニック自体も2階という高層階で大阪市内を一望。優雅な気分になりながらゆったり健康のことを考えるのも、たまには悪くない。

大阪市立大学医学部附属病院
先端予防医療部附属クリニック MedCity21

大阪府大阪市阿倍野区阿倍野筋1-1-43 あべのハルカス21F
TEL/06-6624-4010 FAX/06-6624-8212
休診日/日曜日・祝日・年末年始
<http://www.medcity21.jp/>

